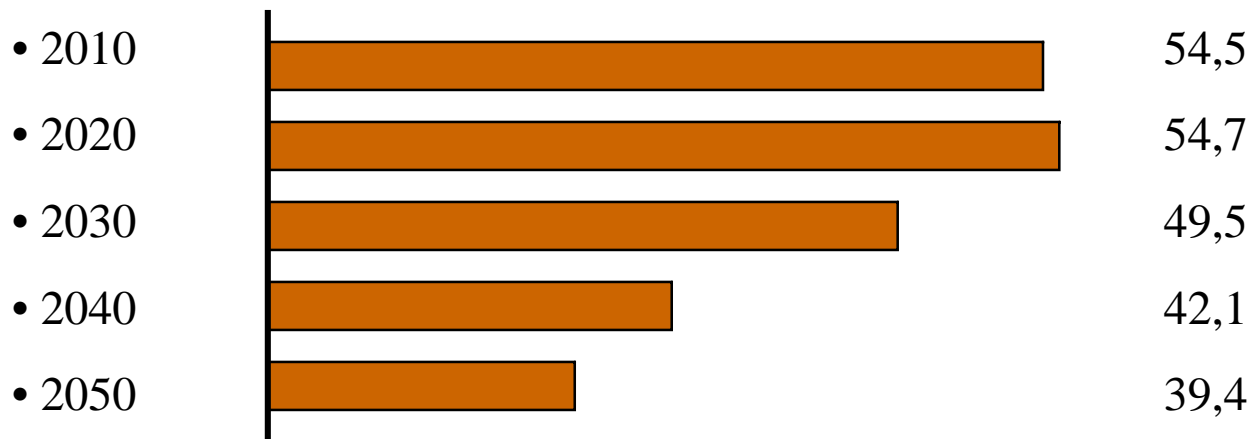
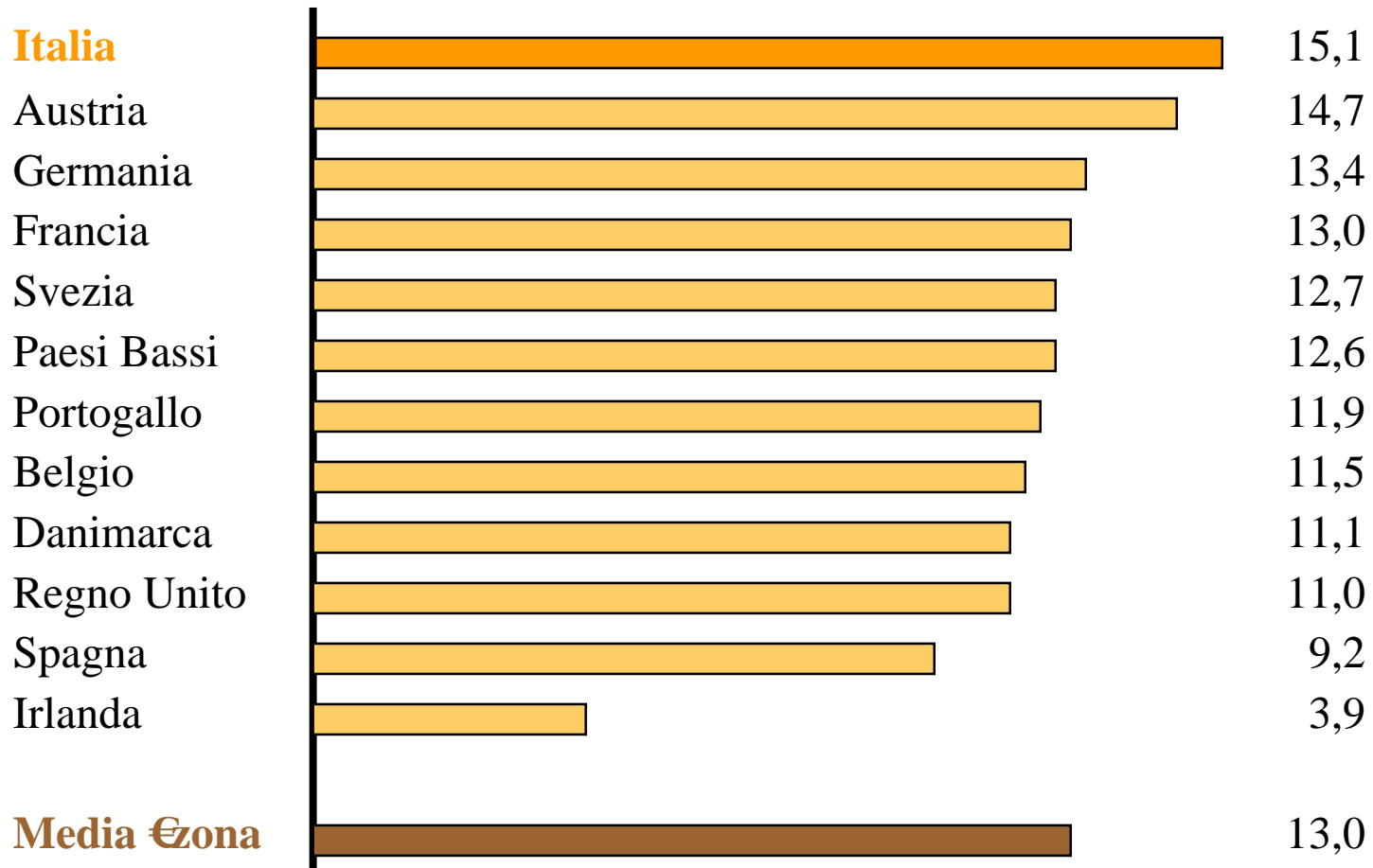


Previsione INPS relativa al livello delle pensione media in percentuale del reddito medio da lavoro per il periodo 2010-2050



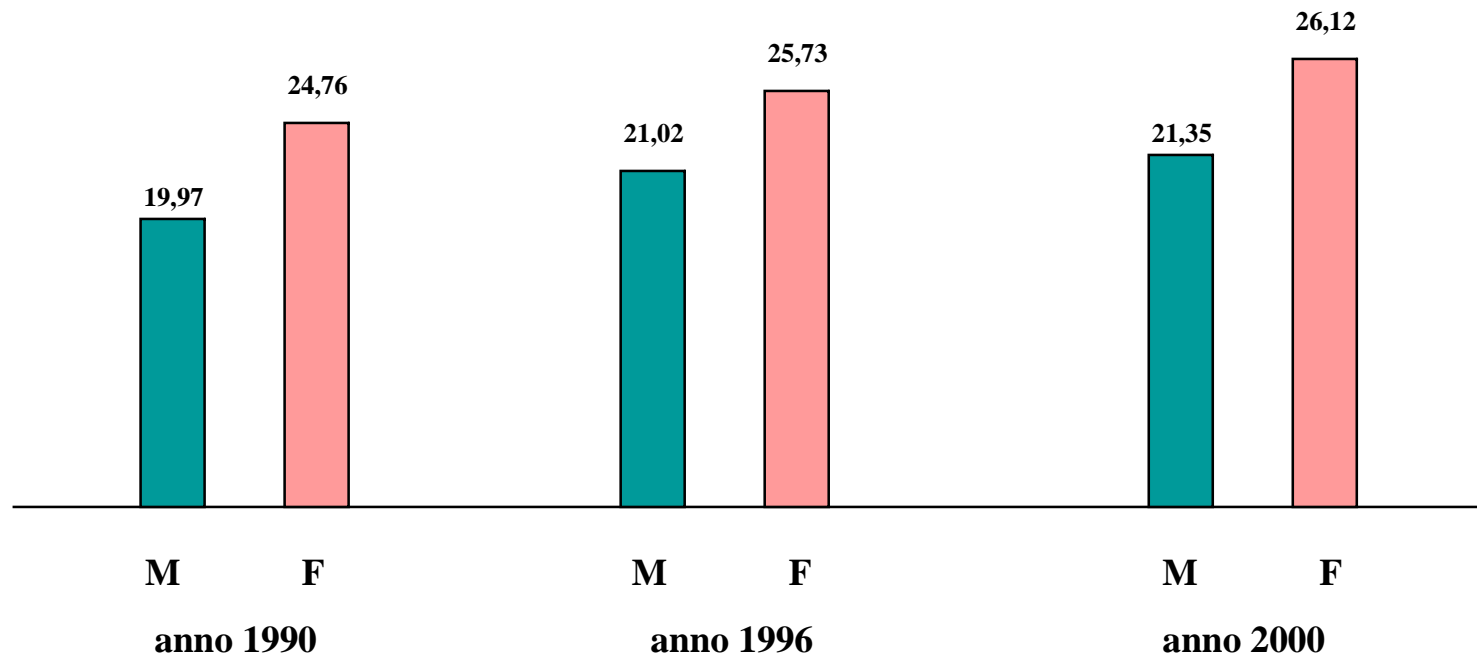
Spesa pensionistica in rapporto al PIL (2003)



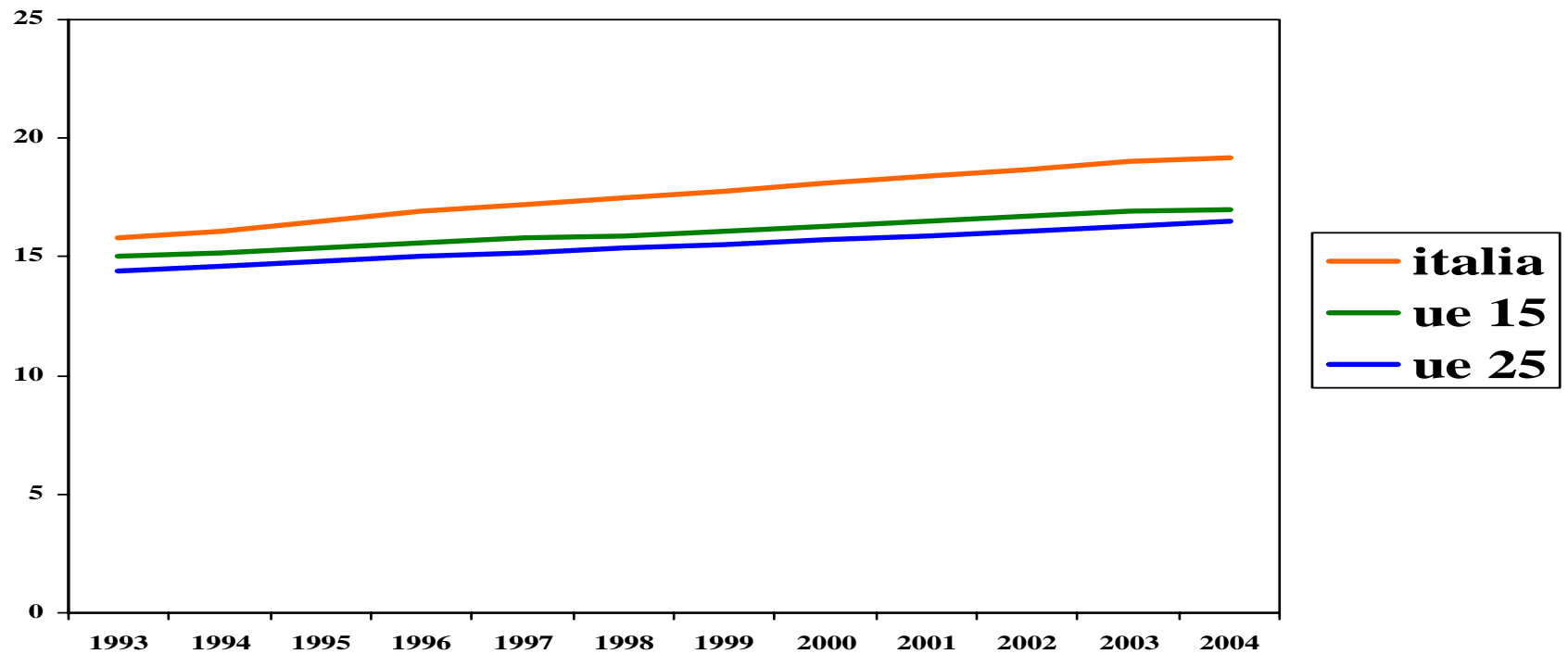
Speranza di vita alla nascita in Italia

	1993	2003
Maschi	74,4	76,8
Femmine	80,7	82,5

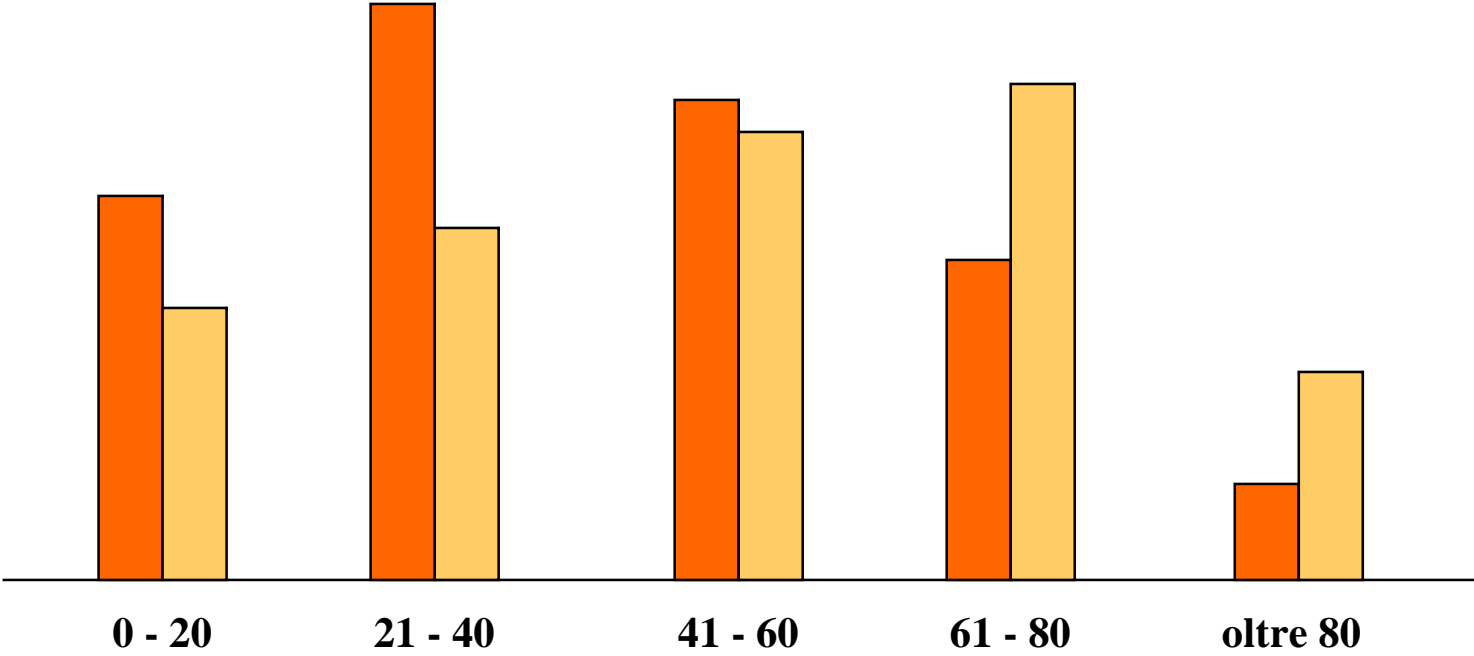
L'evoluzione della speranza di vita media (per un 58enne)





Popolazione di età superiore ai 65 anni rispetto al totale (in %)



Proiezione della distribuzione della popolazione per fasce di età:



 2000
 2050

Fonte ISTAT

Quadro Demografico Istat: scenario nazionale base

Quadro demografico Istat, ipotesi centrale – base 2001		2003	2010	2020	2030	2040	2050
	Tasso di Fecondità	1,3	1,4	1,4	1,4	1,4	1,4
	Speranza di Vita						
	- Maschi	76,8	77,9	79,6	81,4	81,4	81,4
	- Femmine	83,1	84,4	86,2	88,1	88,1	88,1
	Saldo migratorio (mgl)	111	113	116	119	121	124
Indice di dipendenza degli anziani	28,1	31,5	37,2	46,4	60,1	63,5	

Tasso di dipendenza degli anziani

Rapporto della Popolazione di età superiore ai 65 anni sulla Popolazione attiva

	Italia	Germania	Francia	Regno Unito	Media europea
2000	27%	24%	24%	24%	24,4%
2050	61%	49%	46%	42%	40,8%

Fonte: Unione Europea ECOFIN/Eurostat

Scenario Nazionale base: Popolazione in età attiva, occupati e forze di lavoro

valori assoluti espressi in mln; variazioni % calcolate rispetto al 2003

		2003	2010	2020	2030	2040	2050
Totale	Popolazione in età attiva (15 – 64)	38,8	38,2 -1,5%	36,9 -4,9%	34,5 -11,2%	30,5 -21,3%	28,3 -27,1%
	Forze di lavoro con tassi di attività costanti ⁽¹⁾	24,3	23,8 -2,1%	22,3 -8,3%	20,2 -16,8%	18,4 -24,2%	17,2 -29,2%
	Forze di lavoro	24,3	24,2 3,8%	24,9 2,5%	23,6 -2,6%	21,8 -10,3%	20,3 -16,4%
	Occupati	22,2	23,3 4,8%	23,1 3,9%	22,1 -0,5%	20,7 -7,0%	19,5 -12,5%

(1) Forze di Lavoro previste mantenendo costante il livello e la struttura per età e sesso dei tassi di attività del 2003.

Rapporto di dipendenza

numero di pensionati ogni 1.000 occupati (2003) nelle città italiane

LE PRIME

LE ULTIME

Enna	991,0	Como	628,3
La Spezia	985,7	Verona	627,4
Reggio Calabria	981,1	Lecco	624,5
Agrigento	975,9	Latina	613,6
Lecce	930,7	Lodi	607,9
Terni	919,6	Brescia	597,6
Messina	918,9	Bergamo	587,7
Trieste	906,3	Prato	587,4
Potenza	900,6	Vicenza	568,4
Rieti	896,1	Bolzano	532,2

Rapporto di dipendenza

numero di pensionati ogni 1.000 occupati (2003) nelle regioni italiane

LE PRIME		LE ULTIME	
Liguria	890,5	Emilia Romagna	719,3
Basilicata	862,6	Valla d' Aosta	648,4
Calabria	856,4	Lazio	644,7
Molise	856,0	Lombardia	638,9
Umbria	839,2	Veneto	626,7
Sicilia	839,0	Trentino A.A.	598,5

media nazionale 719,2